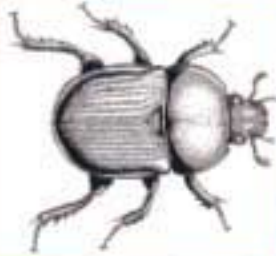


22

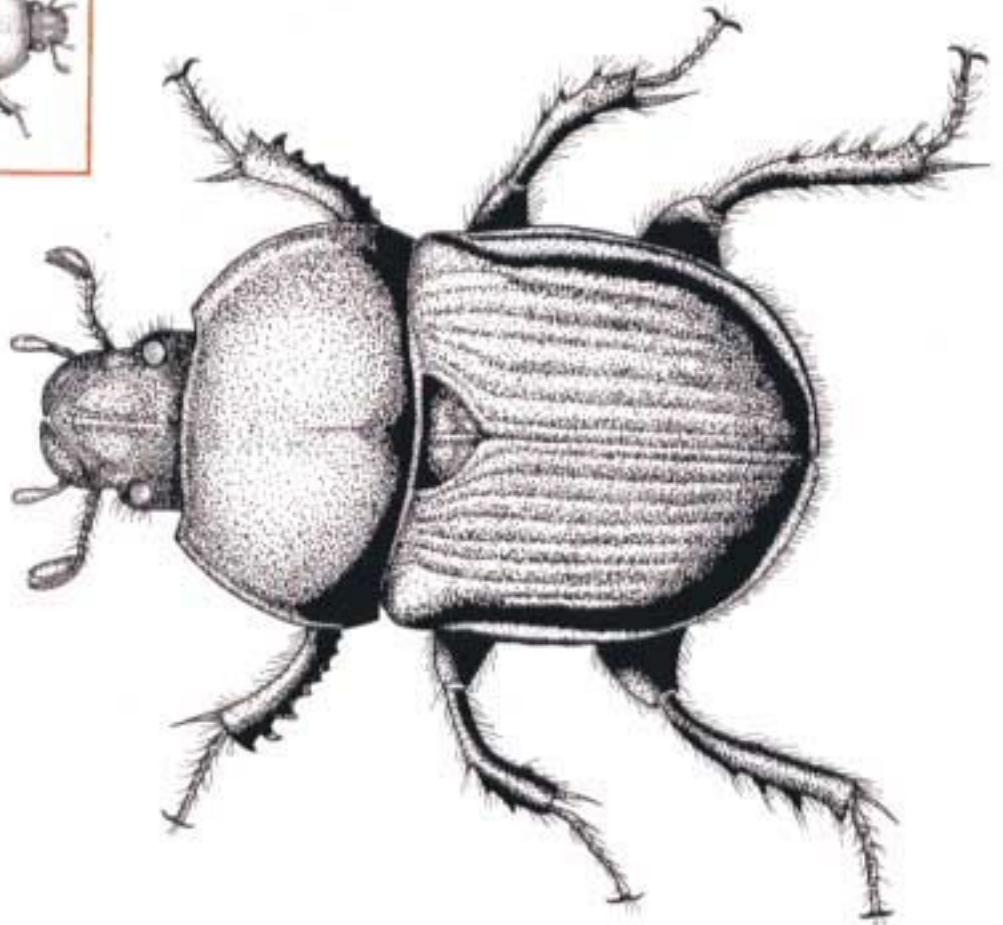
von 45

# Mistkäfer

16 bis 25 mm

**Gemeiner Mistkäfer**


1:1



1. Wo hast du den Mistkäfer gefunden: in der Nähe eines Kuhfladens oder Kothaufens?
2. Bewegt der Käfer zwischen den Vorderbeinen eine Kugel vorwärts?
3. Wie sehen die Flügeldeckel des Mistkäfers aus: rau, gestreift oder glatt?
4. Sind die Beine des Käfers behaart?

# Mistkäfer

## ➔ Größe

Der Gemeine Mistkäfer wird 16 bis 25 Millimeter groß.

## ➔ Aussehen

Die Oberseite des Käfers ist schwarz bis blauschwarz. Die Unterseite ist blau bis blauviolett. Die Flügeldecken haben je 7 Streifen.

## ➔ Lebensraum

Der Gemeine Mistkäfer lebt in Wäldern, auf Feldern und Wiesen.

## ➔ Nahrung

Mistkäfer ernähren sich hauptsächlich von tierischem Kot, das heißt Mist, Kuhfladen usw. Die Larven des Mistkäfers leben vom Mistvorrat in ihren unterirdischen Kammern.

## ➔ Besonderheiten

Nach ihrer Überwinterung graben das Männchen und Weibchen gemeinsam unter der Erdoberfläche 40 bis 60 Zentimeter lange Gänge mit Nebenkammern. Hier hinein wird der zu Kugeln oder Klumpen geformte Kot gerollt. Wenn eine Kammer gefüllt ist, wird jeweils ein Ei hineingelegt (siehe rechtes Bild). Die geschlüpfte Larve lebt ein ganzes Jahr von diesem Dungvorrat. Der ausgewachsene Käfer gräbt sich später wieder den Weg ans Tageslicht. Der Mistkäfer kann fliegen, wenn auch sehr schwerfällig. Er fliegt hauptsächlich abends. Die alten Ägypter verehrten den Mistkäfer, der bei ihnen Skarabäus hieß. Skarabäusschmuck aus Stein oder Gold wurde den Toten mit in das Grab gegeben. Ein Skarabäus bewegte nach Meinung der damaligen Menschen die Sonnenkugel, die morgens am Himmel auf- und am Abend untergeht.

